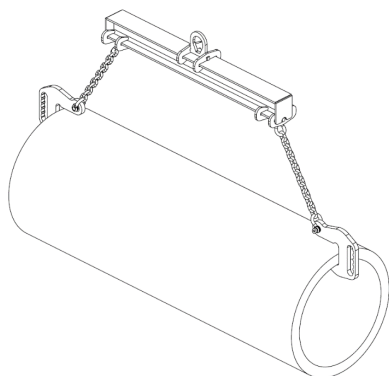


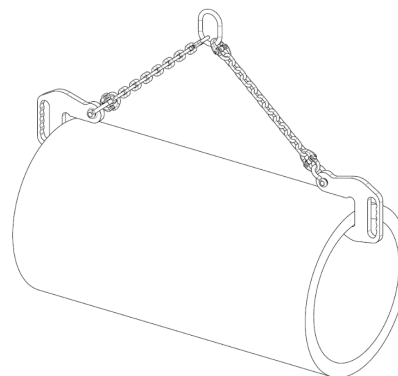
APPLICATIONS

Levage de tuyaux ou tubes horizontaux en matériaux divers.

Crochets à grande capacité et appui rond pour un meilleur contact avec la charge.



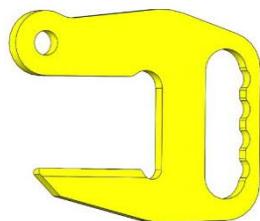
Crochets F montés palonnier monopoutre : permet de réduire la hauteur perdue en levage



Crochets F montés sur élingues chaînes 2 brins

La géométrie des crochets est prévue pour intégrer une poignée de manutention ergonomique et optimiser la résistance mécanique et le poids des crochets.

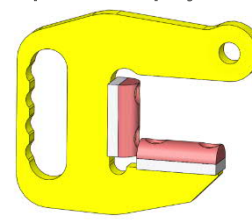
Crochet F



Crochet F avec protection PVC



Crochet F avec protection polyuréthane



DESCRIPTIF

Crochets à grande capacité et appui rond pour un meilleur contact avec la charge.

Les crochets F doivent être utilisés avec des élingues, TRACTEL Solutions vous propose une gamme d'élingues chaînes 2 brins conçues pour utilisation avec les crochets.

Ces élingues sont conçues avec un maillon raccourcisseur, de manière à pouvoir utiliser les crochets dans les conditions optimales (angle de tête de 90°) pour une plage de longueur de tubes donnée.

FONCTIONNEMENT

Utilisation par paire avec élingue 2 brins. Positionner un crochet à chaque extrémité et lever.

CONSIGNES PARTICULIERES

- Angle d'élingage recommandé : 90°.
- Température d'utilisation : -20° à +80°C.

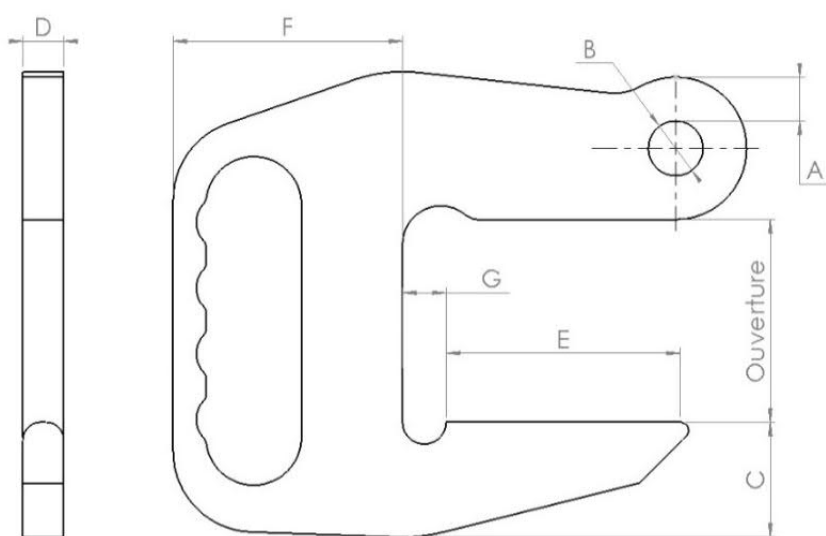
INDICATIONS GENERALES

- Fabrication sans soudure portante.
- Revêtement époxy à chaud.
- Coefficient de sécurité : 3 en accord avec la norme EN 13155 : 2003.
- Conforme à l'arrêté du 1ers mars 2004 et à la Directive Européenne n° 2006/42/CE
- Produit marqué CE - livré avec notice et certificat de conformité.

CARACTERISTIQUES DIMENSIONNELLES

Réf.	Code groupe	Descriptif	CMU/ paire	Ouverture	Dimensions en mm
------	-------------	------------	------------	-----------	------------------

			kg	mm	A	B	C	D ¹	E	F	G
F2-0-60/II	189028	Crochet F		0-60			42	15	86	84	16
F2-0-60/IIPVC	185968	Crochet F + protection PVC	2 000		16	20	47	20	88	89	11
F2-0-45/IIPU	189078	Crochet F + protection PU		0-45			52	15	86	94	/
F5-0-75/II	189038	Crochet F		0-75			61	20	101	102	20
F5-0-75/IIPVC	185978	Crochet F + protection PVC	5 000		21.5	27	66	25	103	107	15
F5-0-55/IIPU	189088	Crochet F + protection PU		0-55			71	20	101	112	/
F7.5-0-100/II	185958	Crochet F		0-100			61	25	111	104	20
F7.5-0-100/IIPVC	185988	Crochet F + protection PVC	7 500		23.5	29	66	30	113	109	15
F7.5-0-90/IIPU	189098	Crochet F + protection PU		0-90			71	25	111	114	/
F10-0-100/II	189048	Crochet F		0-100			110	30	121	125	28
F10-0-100/IIPVC	185998	Crochet F + protection PVC	10 000		29	36	115	35	124	130	23
F10-0-90/IIPU	189108	Crochet F + protection PU		0-90			120	30	121	135	/
F15-0-100/II	189058	Crochet F		0-100			110	35	121	132	36
F15-0-100/IIPVC	189008	Crochet F + protection PVC	15 000		34.5	45	115	40	122	137	41
F15-0-90/IIPU	189118	Crochet F + protection PU		0-90			120	35	121	142	/



Réf.	Code groupe	Descriptif	CMU/paire kg	Angle élingage	∅ chaîne mini mm	CMU Manille mini ² t	Poids/paire kg
F2-0-60/II	189028	Crochet F					
F2-0-60/IIPVC	185968	Crochet F + protection PVC	2 000		8	1.5	4
F2-0-45/IIPU	189078	Crochet F + protection PU					
F5-0-75/II	189038	Crochet F					
F5-0-75/IIPVC	185978	Crochet F + protection PVC	5 000		13	4.75	10
F5-0-55/IIPU	189088	Crochet F + protection PU					
F7.5-0-100/II	185958	Crochet F					
F7.5-0-100/IIPVC	185988	Crochet F + protection PVC	7 500	90°		6.5	15
F7.5-0-90/IIPU	189098	Crochet F + protection PU					
F10-0-100/II	189048	Crochet F			16		
F10-0-100/IIPVC	185998	Crochet F + protection PVC	10 000			8.5	30
F10-0-90/IIPU	189108	Crochet F + protection PU					
F15-0-100/II	189058	Crochet F					
F15-0-100/IIPVC	189008	Crochet F + protection PVC	15 000		20	12	40
F15-0-90/IIPU	189118	Crochet F + protection PU					

¹ Dimension sur tôle, hors PU pour les crochets F + protection PU

² Attention, la largeur intérieure de la manille doit aussi pouvoir accepter l'épaisseur D du crochet

ELINGUES

Elingues-chaîne grade 80 deux brins, équipées d'un anneau simple en tête, de manilles en extrémité pour fixation sur les crochets F, et d'une griffe de raccourcissement sur chaque élingue.

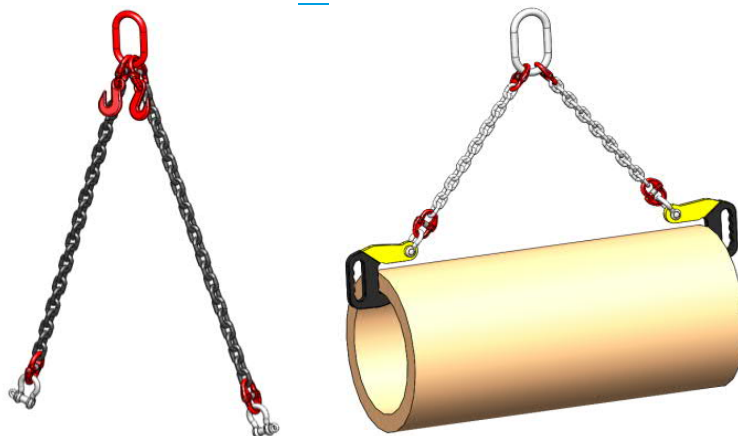
La longueur de l'élingue peut ainsi être ajustée en fonction de la longueur du tube de manière à assurer un levage avec un angle de tête de 90° comme recommandé.

Les élingues sont standardisées en longueur de 1 à 5 mètres, nous consulter pour des longueurs supérieures ou intermédiaires.

Elles sont codifiées comme suit :

ExWwwwDyyHR/zzzz

- x = nombre de brins
- www = CMU en t
- yy = Ø de la chaîne en mm
- HR : pour les élingues munies de manilles-lyres HR en extrémités
- zzzz = longueur de brin en mm



Compte-tenu de l'angle d'élingage recommandé de 90°, les correspondances entre la longueur de l'élingue et la longueur de tube maximale est la suivante.

Des tubes plus courts peuvent être levés en utilisant la griffe de raccourcissement.

Angle d'élingage maximal	Crochets	Longueur élingue zzzz	1 000 mm	2 000 mm	3 000 mm	4 000 mm	5 000 mm
90°	F, TB	Longueur de tube maximale	1 400 mm	2 800 mm	4 200 mm	5 600 mm	7 000 mm

Référence	Elingue		Chaîne		Crochets F				
	CMU kg	Brins	Ø mm		2	5	7.5	10	15
E2W03,0D08HR/zzzz	3 000	2	8						
E2W08,5D13HR/zzzz	8 500	2	13						
E2W11,5D16HR/zzzz	11 500	2	16						
E2W17,0D20HR/zzzz	17 000	2	20						

Code groupe Elingue	Longueur zzzz					
	1 000 mm	2 000 mm	3 000 mm	4 000 mm	5 000 mm	
E2W03,0D08HR/zzzz	191698	191798	191898	192208	192308	
E2W08,5D13HR/zzzz	191728	191828	192138	192238	192338	
E2W11,5D16HR/zzzz	191748	191848	192158	192258	192358	
E2W17,0D20HR/zzzz	191768	191868	192178	192278	192378	